

Министерство жилищно-коммунального хозяйства

ГУП РТ БЮРО ТЕХНИЧЕСКОЙ ИНВЕНТАРИЗАЦИИ

Документ зарегистрирован
в бюро технической инвентаризации

с.ТЭЭЛ

в книге II за № 304

регистрацию произвел СР

14 января 2010 года

ТЕХНИЧЕСКИЙ ПАСПОРТ

на здание детской художественной школы
(назначение нежилого строения)

Область, республика, край Республика Тыва

Район Вай-Тайгемский

Город (др. населенный пункт) село Тэел

(Район города) улица Степная, дом № 23.

Квартал № _____

Инвентарный № _____

Паспорт составлен по состоянию на «14» января 2010 г.
(указывается дата обследования объекта учета)

Действителен в течении 5 лет

Описание конструктивных элементов здания и определение износа

VI. Литера А Год постройки 1990г. Число этажей 2
 Группа капитальности III Вид внутренней отделки

Ном. п-п	Наименование конструктивных элементов	Описание конструктивных элементов (материал, конструкция, отделка и прочее)	Техническое состояние (осадки, трещины, гниль и т. п.)	Удельный вес по таблице	Поправки к удельному весу в %	Удельный вес конструктивного элем. с поправк.	износ в %	% износа к строению гр. 7 и гр. 8	тек. изм.	
									износ в %	к строению
1	2	3	4	5	6	7	8	9	10	11
1	Фундаменты	бетонные бутобетонные	хорошее	16	1	16				
2	а) Стены и их наружная отделка	штукатурка красочная отделка	— — —	32	1	32				
	б) перегородки	штукатурка	— — —							
3	Перекрытия	чердачное	штукатурка цемент	— — —						
		междуэтажные	штукатурка цемент	— — —	9	1	9			
		надподвальное	—							
4	Крыша	асбестоцементная	— — —	5	1	5				
5	Полы	бетонные гидроизоляция	— — —	6	1	6				
6	Проемы	оконные	дерево с рамами	— — —	2	1	2			
		дверные	дерево	— — —	2	1	2			
7	Внутренняя отделка	штукатурка красочная отделка	— — —	12	1	12				
8	сан. и электротех. устройства	отопление	—							
		водопровод	—							
		канализация	—							
		г. водоснабж.	—							
		ванны	—							
		электроосвещ.	—							
		радио	—							
9	Прочие работы	бетонные штукатурка	— — —	5	1	5				

Итого: 100 X 92 X X

% износа, приведенный к 100 по формуле: $\frac{\% \text{ износа [гр. 9]} \times 100}{\text{удельный вес (гр. 7)}} =$

Описание конструктивных элементов здания и определение износа

VI. Литера _____ Год постройки _____ Число этажей _____

Группа капитальности _____

Вид внутренней отделки _____

Ном. п-п	Наименование конструктивных элементов	Описание конструктивных элементов [материал, конструкция, отделка и прочее]	Техническое состояние [осадки, трещины, гниль к т. п.]	Удельный вес по таблице	Поправки к удельному весу в %	Удельный вес конструктивного элем. с поправ.	износ в %	% износа к строению гр. 8 $\frac{\text{гр. 8}}{100}$	тек. изм. износ в %	
									элемента	к строению
1	2	3	4	5	6	7	8	9	10	11
1	Фундаменты									
	а) Стены и их наружная отделка									
2	б) Перегородки									
	3	Перекрытия								
чердачное										
междуэтажные										
	надподвальное									
4	Крыша									
5	Полы									
	6	Проемы								
оконные										
	дверные									
7	Внутренняя отделка									
	8	отопление								
водопровод										
канализация										
г. водоснабж.										
ванны										
электроосвещ.										
радио										
телефон										
вентиляция										
лифты										
9.	Прочие работы									

Итого: 100 X X X

% износа, приведенный к 100 по формуле: $\frac{\% \text{ износа [гр. 9]} \times 100}{\text{удельный вес [гр. 7]}}$ =

Копия чертежа 75.01.40
Копия с
Проектный

Димер А
H=3.40

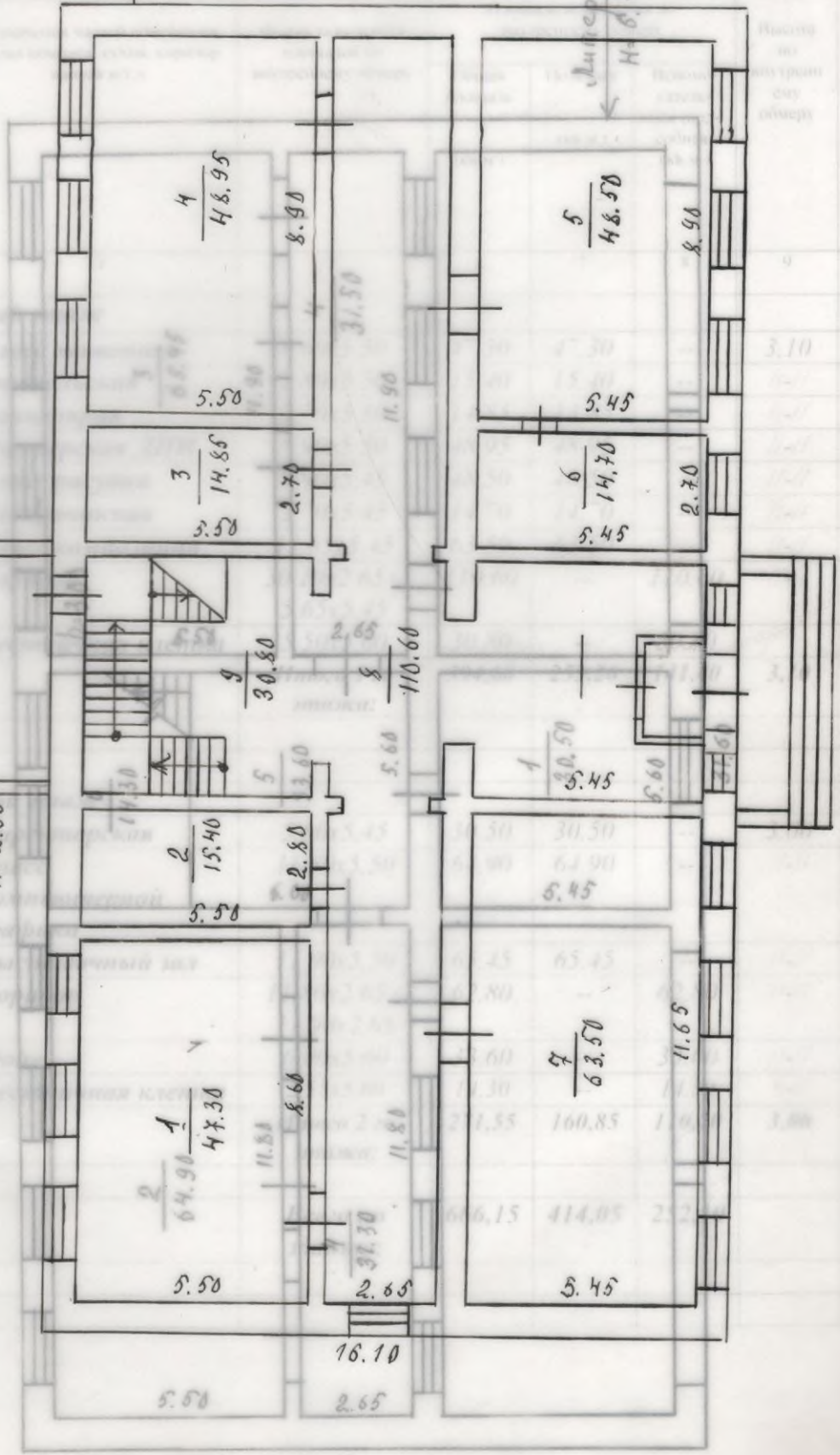
Димер А
H=6.70

Копия плана ШКОЛЫ
находящегося в (Н) с. Пизли
по ул. Степная № 23

6.00

7.80

Дим. А
H=2.90



Вид	Площадь	Примечание
Классная комната	110.60	
Кабинет	15.40	
Тренировочный зал	63.50	
Склад	9.45	
Ванная	14.70	
Туалет	14.70	
Коридор	31.50	
Лестничная клетка	30.80	
Входная группа	16.10	
Итого	260.85	

16.10

ЭКСПЛИКАЦИЯ

к поэтажному плану здания детской художественной школы
расположенной в селе Тээли Бай-Тайгинского района
по улице: Стенная, дом № 23

Копию смал 14.04.20
Проверил ФБ

Литера	Этаж	номер по плану	Назначение частей помещения жилая комната, кухня, коридор, ванная и т.д.	Формулы подсчета площадей по внутреннему обмеру	Площадь по обмеру по внутреннему обмеру			Высота по внутреннему обмеру	Примечание самостоятельно возведенная или переоборудованная ванная площадь
					Общая площадь (кв. м.)	Площадь (кв. м.)	Вспомогательная (подсобная) (кв. м.)		
A	1	1	Класс живописи	$60 \times 5,50$	47,30	47,30	--	3,10	--
		2	Учительская	$80 \times 5,50$	15,40	15,40	--	//-//	--
		3	Кабинет	$70 \times 5,50$	14,85	14,85	--	//-//	--
		4	Мастерская ДПИ	$90 \times 5,50$	48,95	48,95	--	//-//	--
		5	Класс рисунки	$90 \times 5,45$	48,50	48,50	--	//-//	--
		6	Лаборантская	$70 \times 5,45$	14,70	14,70	--	//-//	--
		7	Класс композиции	$11,65 \times 5,45$	63,50	63,50	--	//-//	--
		8	Коридор	$30,10 \times 2,65$	110,60	--	110,60	//-//	--
		9	Лестничная клетка	$5,50 \times 5,50$	30,80	--	30,80	//-//	--
			Итого 1-го этажа:		394,00	233,20	11,40	3,10	--
A	2	1	Директорская	$5,60 \times 5,45$	30,50	30,50	--	3,00	--
		2	Класс компьютерной графики	$11,80 \times 5,50$	64,90	64,90	--	//-//	--
		3	Выставочный зал	$11,90 \times 5,50$	65,45	65,45	--	//-//	--
		4	Коридор	$11,80 \times 2,65$	62,80	--	62,80	//-//	--
		5	Фойе	$11,90 \times 2,65$	62,80	--	62,80	//-//	--
		6	Лестничная клетка	$6,00 \times 5,60$	33,60	--	33,60	//-//	--
			Итого 2-го этажа:		271,55	160,85	11,70	3,00	--
			Всего зданий:		666,15	414,05	252,10		--

Копия плана ШКОЛЫ
находящегося в факт. Тээли
по ул. Стенная № 23

ЭКСПЛИКАЦИЯ

к поэтажному плану *зданию детской художественной школы*
 расположенной *в селе Тээли Бай-Тайгинского района*
 по улице: *Стенная, дом № 23*

Литера	Этаж Этажи	номер по плану	Назначения частей помещения: жилая комната, кухня, коридор, ванная и т.д.	Формула подсчета площадей по внутреннему обмеру	Площадь помещения по внутреннему обмеру			Высота по внутренн ему обмеру	Примечание: самовольно возведенная или переоборудо ванная площадь	
					Общая площадь (кв. м.)	Полезная (кв. м.)	Вспомо- гатель- ная (под- собная) (кв. м.)			
1	2	3	4	5	6	7	8	9	10	
			<i>1ый этаж</i>							
<i>A</i>	<i>1</i>	<i>1</i>	<i>Класс живописи</i>	<i>8,60x5,50</i>	<i>47,30</i>	<i>47,30</i>	<i>--</i>	<i>3,10</i>	<i>--</i>	
		<i>2</i>	<i>Учительская</i>	<i>2,80x5,50</i>	<i>15,40</i>	<i>15,40</i>	<i>--</i>	<i>//-//</i>	<i>--</i>	
		<i>3</i>	<i>Канцелярия</i>	<i>2,70x5,50</i>	<i>14,85</i>	<i>14,85</i>	<i>--</i>	<i>//-//</i>	<i>--</i>	
		<i>4</i>	<i>Мастерская ДПИ</i>	<i>8,90x5,50</i>	<i>48,95</i>	<i>48,95</i>	<i>--</i>	<i>//-//</i>	<i>--</i>	
		<i>5</i>	<i>Класс рисунки</i>	<i>8,90x5,45</i>	<i>48,50</i>	<i>48,50</i>	<i>--</i>	<i>//-//</i>	<i>--</i>	
		<i>6</i>	<i>Лаборантская</i>	<i>2,70x5,45</i>	<i>14,70</i>	<i>14,70</i>	<i>--</i>	<i>//-//</i>	<i>--</i>	
		<i>7</i>	<i>Класс композиции</i>	<i>11,65x5,45</i>	<i>63,50</i>	<i>63,50</i>	<i>--</i>	<i>//-//</i>	<i>--</i>	
		<i>8</i>	<i>Коридор</i>	<i>30,10x2,65 +</i> <i>5,65x5,45</i>	<i>110,60</i>	<i>--</i>	<i>110,60</i>	<i>//-//</i>	<i>--</i>	
		<i>9</i>	<i>Лестничная клетка</i>	<i>5,50x5,60</i>	<i>30,80</i>	<i>--</i>	<i>30,80</i>			
				<i>Итого 1 го</i> <i>этажа:</i>	<i>394,60</i>	<i>253,20</i>	<i>141,40</i>	<i>3,10</i>	<i>--</i>	
			<i>2ой этаж</i>							
<i>A</i>	<i>2</i>	<i>1</i>	<i>Директорская</i>	<i>5,60x5,45</i>	<i>30,50</i>	<i>30,50</i>	<i>--</i>	<i>3,00</i>	<i>--</i>	
		<i>2</i>	<i>Класс</i> <i>компьютерной</i> <i>графики</i>	<i>11,80x5,50</i>	<i>64,90</i>	<i>64,90</i>	<i>--</i>	<i>//-//</i>	<i>--</i>	
		<i>3</i>	<i>Выставочный зал</i>	<i>11,90x5,50</i>	<i>65,45</i>	<i>65,45</i>	<i>--</i>	<i>//-//</i>	<i>--</i>	
		<i>4</i>	<i>Коридор</i>	<i>11,80x2,65 +</i> <i>11,90x2,65</i>	<i>62,80</i>	<i>--</i>	<i>62,80</i>	<i>//-//</i>	<i>--</i>	
		<i>5</i>	<i>Фойе</i>	<i>6,00x5,60</i>	<i>33,60</i>	<i>--</i>	<i>33,60</i>	<i>//-//</i>	<i>--</i>	
		<i>6</i>	<i>Лестничная клетка</i>	<i>2,55x5,60</i>	<i>14,30</i>	<i>--</i>	<i>14,30</i>	<i>//-//</i>	<i>--</i>	
				<i>Итого 2 го</i> <i>этажа:</i>	<i>271,55</i>	<i>160,85</i>	<i>110,70</i>	<i>3,00</i>	<i>--</i>	
				<i>Всего по</i> <i>зданию:</i>	<i>666,15</i>	<i>414,05</i>	<i>252,10</i>		<i>--</i>	

Описание конструктивных элементов здания и определение износа

VI, Литера _____ Год постройки _____ Число этажей _____

Группа капитальности _____ Вид внутренней отделки _____

Ном. п-п	Наименование конструктивных элементов	Описание конструктивных элементов (материал, конструкция, отделка и прочее)	Техническое состояние [осадки, трещины, гниль и т. п.]	Удельный вес по таблице	Поправки к удельному весу в %	Удельный вес конструктивного элем. с поправ.	Износ в %	% износа к строению гр. 7 гр. 8 $\frac{\quad}{100}$	Тек. изм.	
									износ в %	к строению
1	2	3	4	4	5	6	7	8	9	10
1	Фундаменты									
2	а) Стены и их наружная отделка									
	б) Перегородки									
3	Перекрытия	чердачное								
		междуэтажные								
		надподвальное								
4	Крыша									
5	Полы									
6	Проемы	оконные								
		дверные								
7	Внутренняя отделка									
8	сан. и электротех. устройства	отопление								
		водопровод								
		канализация								
		г. водоснабж.								
		ванны								
		электроосвещ.								
		радио								
		телефон								
вентиляция										
	лифты									
9.	Прочие работы									

Итого: 100 X X X

% износа, приведенный к 100 по формуле: $\frac{\% \text{ износа (гр. 9)} \times 100}{\text{удельный вес [гр. 7]}} =$

VII. Техническое описание пристроек и других частей здания

Наименование конструктивных элементов	Котельная			литера	удельн. вес по таблице	поправки	удельн. вес с поправк.	литера	удельн. вес по таблице	поправки	удельн. вес с поправк.	литера	удельн. вес по таблице	поправки
	литера	9												
Фундаменты	бутобетон	17	0,25	9,4										
Стены и перегородки	красный бр.	18	0,25	10,0										
Перекрытия	деревянные	2	1	2										
Крыша	шиферная	11	1	11										
Полы	бетонная	13	1,45	19										
Проемы	дерево	6	1	6										
Отделочные работы	штукатур.	18	1	18										
Электроосвещение	открыт. уст.	3	1	3										
Прочие работы														
Итого		100	X	78					100	X			100	X

Наименование конструктивных элементов	литера	удельн. вес по таблице	поправки	удельн. вес с поправк.	литера	удельн. вес по таблице	поправки	удельн. вес с поправк.	литера	удельн. вес по таблице	поправки	удельн. вес с поправк.
Стены и перегородки												
Перекрытия												
Крыша												
Полы												
Проемы												
Отделочные работы												
Электроосвещение												
Прочие работы												
Итого		100	X			100	X			100	X	

VIII. Исчисление восстановительной и действительной стоимости здания и его частей

Литера по плану	Наименование здания и его частей	№ сборника	№ таблицы	намеритель	стоимость намерителя по таблице	Поправки к стоимости коэффициенты а:					стоимость измерителя с поправ.	количество — м ³ площадь — м ²	восстан. стоимость в рублях	% износа	действит. стоимость		
						удел. вес	группа кап.										
1	2	3	4	5	6	7	8	9	10	11	12	13	14	15	16	17	18
А	Школа с					Котельная					Стоимость				35		
а	котельная																

X. Техническое описание служебных построек

Наименование конструктивных элементов	литера Н=	удельн. вес по таблице	поправки	удельн. вес с поправк.	литера Н=	удельн. вес по таблице	поправки	удельн. вес с поправк.	литера Н=	удельн. вес по таблице	поправки	удельн. вес с поправк.
Фундаменты												
Стены и перегородки												
Перекрытия												
Крыша												
Полы												
Проемы												
Отделочные работы												
Электроосвещение												
Прочие работы												
Итого		100	X			100	X			100	X	
Формулы для подсчета площади, объема												

Наименование конструктивных элементов	литера Н=	удельн. вес по таблице	поправки	удельн. вес с поправк.	литера Н=	удельн. вес по таблице	поправки	удельн. вес с поправк.	литера Н=	удельн. вес по таблице	поправки	удельн. вес с поправк.
Фундаменты												
Стены и перегородки												
Перекрытия												
Крыша												
Полы												
Проемы												
Отделочные работы												
Электроосвещение												
Прочие работы												
Итого		100	X			100	X			100	У	
Формулы для подсчета площади, объема												

10. Исчисление стоимости служебных построек

Литера	Наименование построек	№ сборника	№ таблицы	измеритель	стоимость измерителя по таблице	Поправки к стоимости коэффициенты а:				стоимость измерителя с поправ.	количество объем — м ³ площадь — м ²	восстан. стоимость в рублях	% износа	действит. стоимость в рублях	
						удел. вес	клим. район								
1	2	3	4	5	6	7	8	9	10	11	12	13	14	15	16

X]. Ограждения и сооружения (замощения) на участке

Литера	Наименование ограждений и сооружений	Материал, конструкция	Размеры			площадь м. кв.	№ сборника	№ таблицы	измеритель	стоимость измерителя по таблице	поправка на климат. район	восстанов. стоимость в рублях	% износа	действит. стоимость в рублях
			длина м	ширина, высота м										

XII. Общая стоимость (в руб.)

В ценах какого года	Основные строения		Служебные постройки		Сооружения		Всего	
	восстановительная	действительная	восстановительная	действительная	восстановительная	действительная	восстановительная	действительная
2010г.								

14. *евре* 200г. исполнил: *И.К.Г.* *Шранц уместен. ф. и.*
 " " 200 г. проверил: _____ (_____)
 " " 200 г. начальник бюро: _____ [_____]

XIII. Отметка о последующих обследованиях

Дата обследования	_____ " _____ 200 г.	_____ " _____ 200 г.	_____ " _____ 200 г.
Обследовал	_____	_____	_____
Проверил	_____	_____	_____
Начальник бюро	_____	_____	_____

МЕЖЕВОЙ ПЛАН

Схема геодезических измерений



Основные обозначения:

Дополнительные обозначения представлены на листе 8

Копию снял 14.01.2011
Проверил *СД*